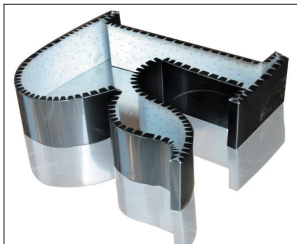
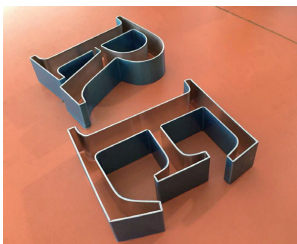


Preisliste EZ Letter - Buchstabenzargenmaschinen

EZ CNC Bender-Classic	
	<p>CNC BENDER-Classic ist eine praktische Komplettlösung für Leuchtbuchstaben mit Funktionen wie Biegen, V-Nutung, Flanschen, Einkerben und Schneiden. Die Hydraulische Station steuert schnell & effektiv die Einkerbungs- und Flanschfunktion, mit gratfreien Ergebnissen. Ein Servosystem steuert die Biege- und Schlitzfunktion, in hohem Tempo und mit hoher Präzision. Alle Funktionen sind CNC-gesteuert, um schnelle, präzise Ergebnisse liefern zu können. Ideal für Aluminium, Edelstahl und verzinkten Stahl.</p> <p>Benutzerfreundliches Software-Interface</p> <p>Kompatibel mit DXF Dateien von ILLUSTRATOR, CASMATE, TYPE3, ARTCAM, FLEXISIGN, ENROUTER, COREL DRAW etc.</p> <p>Anpassbare Anzahl und Tiefe der V-Nut.</p>
Spezifikationen	
Größe & Gewicht	
Paketgröße (LxBxH)	1940 x 1010 x 1830 mm
Abmessungen (LxBxH)	3700 x 1200 x 1500 mm
Bruttogewicht	750 kg
Nettogewicht	700 kg
Materialspezifikationen	
Höhe: 70-180 mm	Stärke: 0.6-2.0 mm
Material: Alu, Edelstahl, verzinkter Stahl	
Bender Merkmale	
Biegewinkel max.: 120 Grad	Flanschbreite: 6-14 mm
Min. Radius für Kreis: R10	Min. Radius für Halbkreis: R6
Strom	
Stromanschluss	380V or 220V, 50 oder 60 HZ, 15A
Druckluft	90 psi (6bar) at 1 cfm
EZ CNC Bender-Classic	
	€ 45.000,00



Einkerben & Flanschen



2 mm starkes Aluminium



Umklammert mit Rückwand