

EZ Letter-Buchstabenbogenmaschine

## EZ CNC Bender-Classic



- Bis zu 2mm starkes Aluminium
- Einkerben und Flanschen ohne Fachpersonal
- Automatisch vorbereitet
- Alle Funktionen sind CNC-gesteuert
- Ideal für Aluminium, Edelstahl und verzinkten Stahl
- Benutzerfreundliches Software Interface
- Kein Fachpersonal notwendig
- Hohe Produktvielfalt

Benutzerfreundliches Software Interface

Betriebssoftware: COREL DRAW empfohlen

Kompatibel mit DXF Dateien von ILLUSTRATOR, CAS-MATE, TYPE3, ARTCAM, FLEXISIGN, ENROUTER, COREL DRAW etc. möglich

KEIN FACHPERSONAL NOTWENDIG

## SPEZIFIKATIONEN

### GRÖSSE & GEWICHT

Paketgröße (LxBxH)	1940 x 1010 x 1830 mm
Abmessungen (LxBxH)	3700 x 1200 x 1500 mm
Bruttogewicht	750 kg
Nettogewicht	700 kg

### MATERIALSPEZIFIKATIONEN

Höhe: 70-180 mm	Stärke: 0.6-2.0 mm
Material: Alu, Edelstahl, verzinkter Stahl	

### BENDER MERKMALE

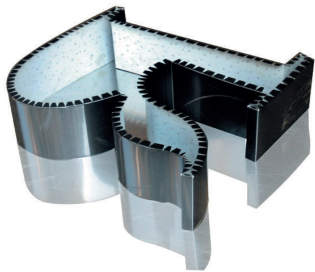
Biegewinkel max.: 120 Grad	Flanschbreite: 6-14 mm
Min. Radius für Kreis: R10	Min. Radius für Halbkreis: R6

### STROM

Stromanschluss	380V or 220V, 50 oder 60 HZ, 15A
Druckluft	90 psi (6bar) at 1 cfm

EZ CNC BENDER-CLASSIC

€ 45.800,00



Einkerben & Flanschen



2 mm starkes Aluminium



Umklammert mit Rückwand